



KATEDRA ZGRADE ZA STANOVANJE

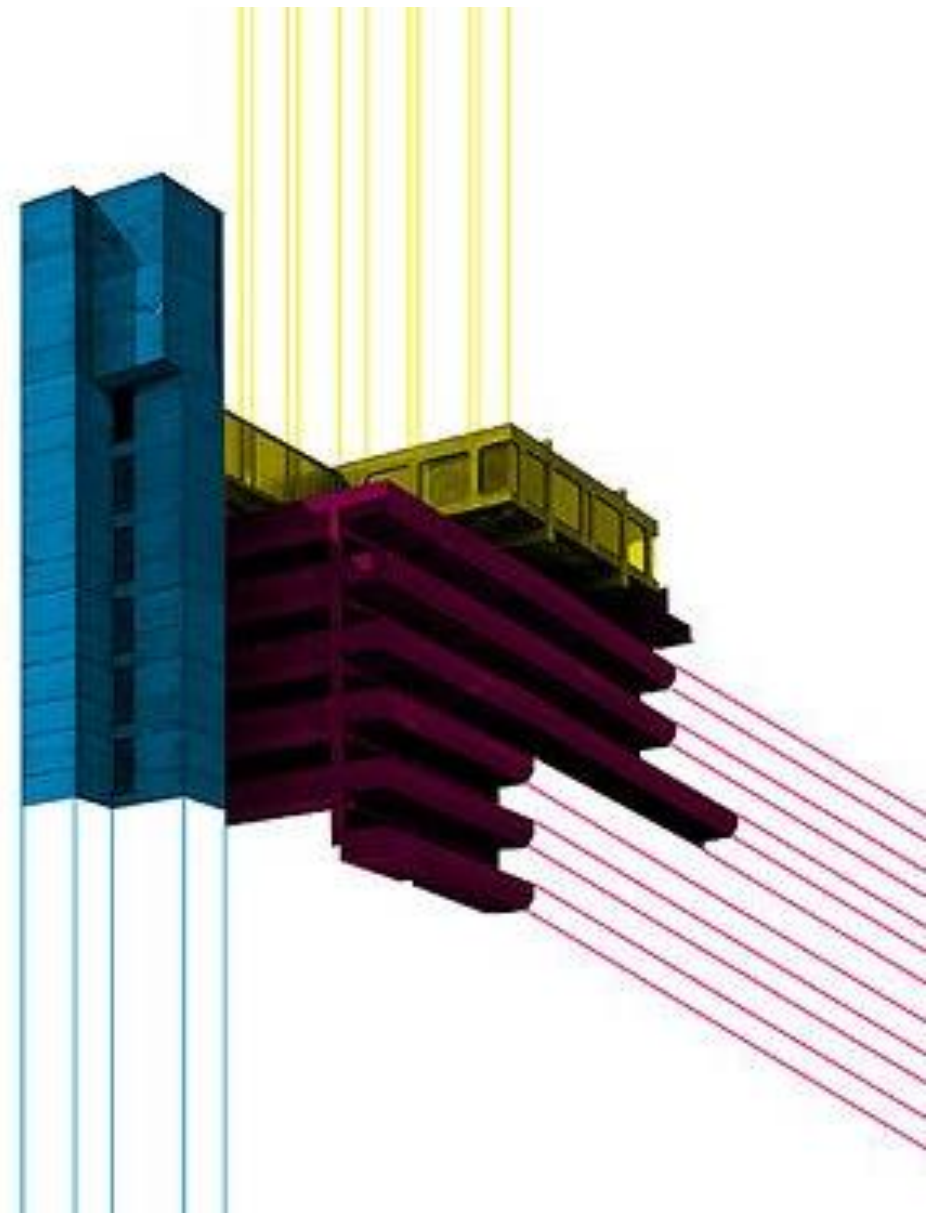
6

PROJEKTANTSKA NAČELA

ELEMENTI PROJEKTOVANJA

Principi koji slede nastali su iz pokušaja da se definišu stabilna, **opšta mesta u pristupu arhitekturi**.

Nastala su kao **set preporuka, polazišta, putokaza ili kriterijuma** koji zastupaju da je projektovanje sveobuhvatni, misaoni, etički, kreativni proces, koji treba da rezultira konstantnim poboljšanjem i unapređenjem kvaliteta izgrađene sredine.



# 5

## PROJEKTANTSKIH NAČELA

JEDINSTVO PROSTORA

AMBIJENTALIZACIJA

KONTEKSTUALNOST

EVOLUCIJA IDEJA

PROFESIONALNA ETIKA

PROSTOR JE NEDELJIV

NEMA GRANICA

NEMA PODELE U PROJEKTNOM PROCESU

NEMA PODELA NADLEŽNOSTI

SVAKU INTERVENCIJU U PROSTORU

SAGLEDAVAMO KAO DEO SVEUKUPNE

HIJERARHIJE PROSTORNIH NIVOVA

1

**JEDINSTVO PROSTORA**





2

POVEZANOST AMBIJENATA

PERCEPTIVNO

FUNKCIONALNO

PROSTORNO

PROŽIMANJE PROSTORNIH NIVOVA

**AMBIJENTALIZACIJA**



U PROSTORU

U VREMENU

U DUHU

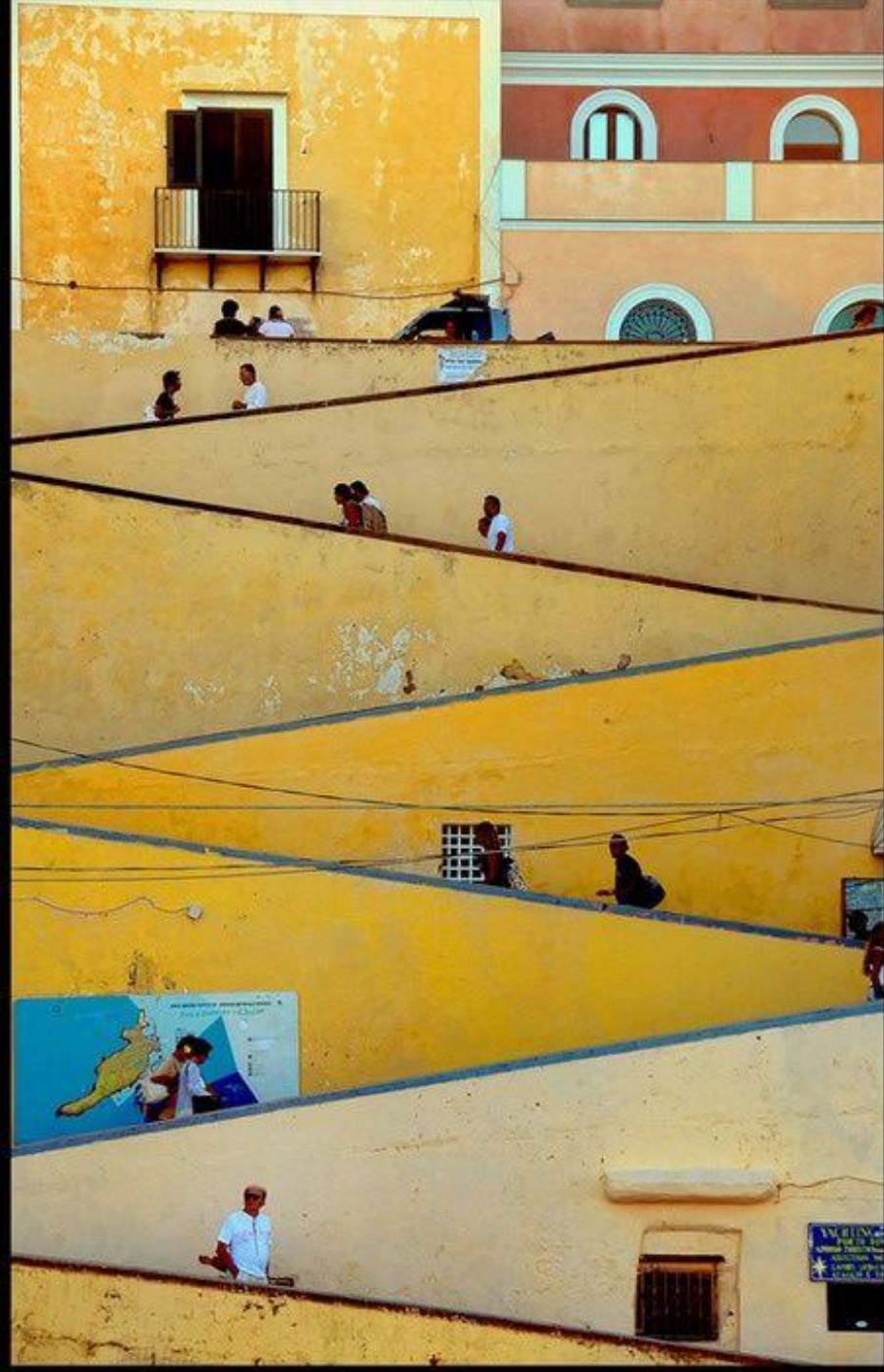
U NASLEĐU

U MATERIJALU

3

**KONTEKSTUALNOST**





CIKLIČNOST IDEJA

4

OSAVREMENJAVANJE ISKUSTAVA

KORIŠĆENJE PRETHODNIH ISKUSTAVA

KREATIVNA INTERPRETACIJA

APLIKACIJA ARHETIPSKIH OBLIKA

OBOGAĆENJE ARHITEKTONSKE MISLI

**EVOLUCIJA IDEJA**





ODGOVORNOST PREMA POSLU I STRUCI

ODGOVORNOST PREMA MESTU I ULOZI  
ARHITEKTE U DRUŠTVU

ODGOVORNOST PREMA POSLEDICAMA  
DELOVANJA

**NEDOPUSTIVO JE**  
PRISVAJANJE TUĐIH RADOVA  
PLAGIRANJE CELINE ILI DELOVA KOPIRANJE

5

**PROFESIONALNA ETIKA**

